

展期及開放時間

Venue 馬幼藝所 Kids Art Space
桃園市中壢區龍吉二街155號



2024/06/01

-08/18

Artists

後花園萌寵/一.加.侖(X)/走路草農藝團/林盈潔/林其勻

【馬幼有藝思】藝術驻村實驗計畫

指導單位：桃園市政府、桃園市議會

主辦單位：桃園市政府文化局

執行單位：一加侖藝術有限公司

廣告

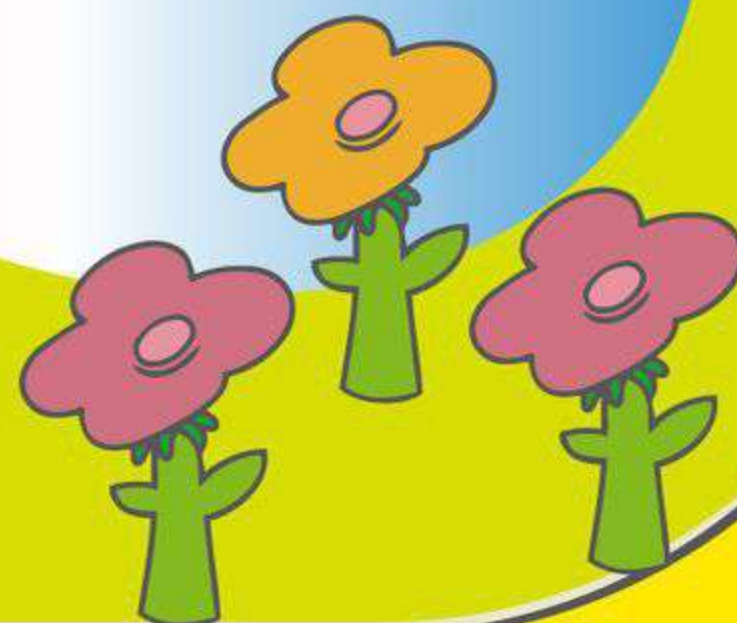
6/1

|

8/18

週三至週日

9:00-17:00



參 觀 門 票

單人票：30元

雙人票：50元



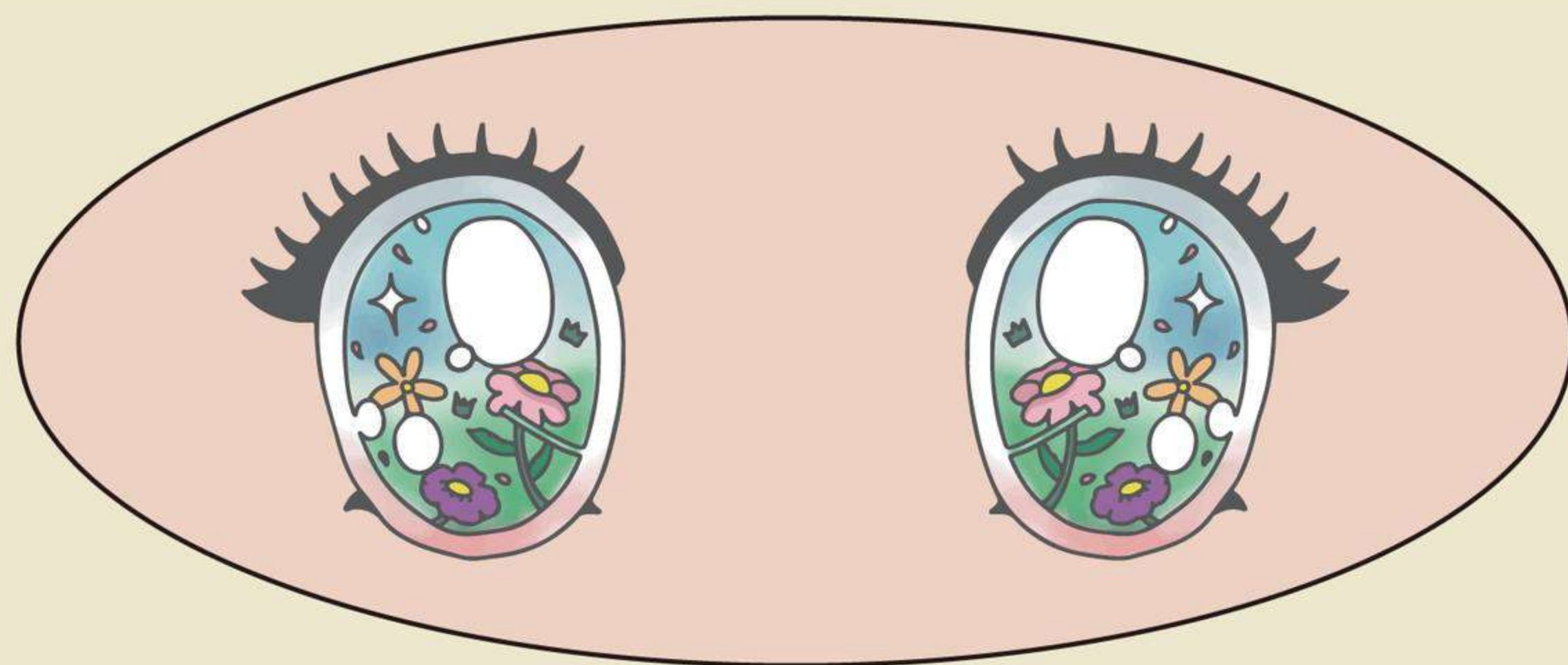
每位參觀民眾，贈送小花氣球手環乙份。

銅板價格，支持藝文活動

《在小小的花園裡》

五組藝術家精心打造五座花園

每一座小小花園不必然真實，而是藝術家透過將日常物件的想像、生活空間的觀察、夢境、童年的記憶等元素幻化為一顆顆種子，經由藝術家長時間的孵育及灌溉，構築成一座座具有故事性的小小花園。在每座小小花園中，期許小朋友都能夠找尋到一顆與自己契合的小小種子，深植心中，最終開出一朵大大的藝術之花。



參 展 藝 術 家

Artists

走路草農 / 藝團 Walking Grass Agricultur

Artists

後花園萌寵

Secret Garden filled with kawaiipets

Artists

林其勻 KimKim lin

Artists

林盈潔 Lin Yin Chieh

Artists

一 . 加 . 侖 (X) One Gallon X



馬幼小園丁-園藝創作營



馬村植栽藍曬扇



紙漿畫創作



我的秘密花園小夜燈



1600元 / 位



眷村圍籬水泥盆栽



老花磚熱縮片吊飾

每梯次包含 /

專屬小圍裙 + 五場次手作課程 + 馬祖新村
進駐店家餐點 + 下午茶



展出地點

馬幼
藝所



桃園市
中壢區龍吉二街155號

自行開車 | 從中壢火車站出發車程約10-15分鐘

停車地點 | 光影電影館旁停車場馬祖新村周圍白線區

公車路線

中壢前站 | 桃客總站112S→馬祖新村站下車→龍岡路三段281巷
→左轉龍吉二街

中壢後站 | 公車5098→馬祖新村站下車→龍岡路三段281巷
→左轉龍吉二街

